



PRODUKTINFORMATION

Neuartige synthetische Matrix für die gesteuerte Wundheilung bei schwer heilenden Wunden

PRODUKT-ZUSAMMENFASSUNG

- **SUPRA SDRM®** ist eine neuartige synthetische Matrix, aufgebaut als bimodale Schaum-Membran-Struktur, für die Behandlung von chronischen Wunden mit der Zielsetzung einer gesteuerten Wundheilung.
- **SUPRA SDRM®** kombiniert die Vorteile der SUPRATHEL®-Membranstruktur, die den Wundheilungsprozess unterstützt, mit zusätzlichen großen Poren, die das Einsprossen von Blutgefäßen begünstigen.
- **SUPRA SDRM®** ist vollsynthetisch – hat keine tierischen Bestandteile – und reduziert damit sowohl das biologische Risiko als auch Entzündungsreaktionen. Ihr Hauptbestandteil ist - wie auch bei dem bewährten SUPRATHEL®- Polymilchsäure.
- Die **SUPRA SDRM®**-Matrix benötigt keine zusätzlichen Vorbereitungsschritte bei der Anwendung.
- **SUPRA SDRM®** haftet nach Auflage gut am Wundgrund und benötigt keine weitere Fixierung.
- **SUPRA SDRM®** wird nach der Anwendung durchsichtig, sodass medizinisches Fachpersonal die Wundheilung leicht beurteilen kann.
- **SUPRA SDRM®** ist in verschiedenen Größen erhältlich und kann auf die Bedürfnisse des Patienten zugeschnitten werden.

INDIKATIONEN

SUPRA SDRM® ist indiziert bei chronischen Wunden :

- Venöse Ulzera
- Arterielle Ulzera
- Diabetische Wunden
- Gemischte Ulzera



SUPRA SDRM® - KURZANLEITUNG

- **SUPRA SDRM®** auflegen und mit nicht-haftendem Netzverband abdecken.
- Äußere Wundauflagen für gewünschtes Exsudat-Management applizieren, um ein feuchtes Wundheilungsmilieu aufrecht zu erhalten.
- **SUPRA SDRM®** kann bei Bedarf gewechselt oder erneut angewendet werden, bis die Wundheilung erreicht ist.
- Äußere Verbände können bei Verschmutzungen gewechselt werden.

PRODUKTEIGENSCHAFTEN



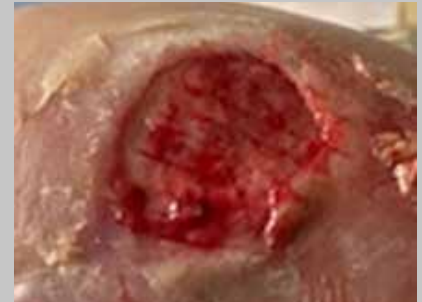
Zusammensetzung	Lacto-capromer, Hauptkomponente: Poly-Milchsäure
Dicke	1.5 - 2.1 mm
Degradation	Hydrolytisch (zu CO ₂ und H ₂ O)
Porosität	> 85%, Mikroporen 3 - 600 µm
Sterilisation	Gamma Sterilisation

BESTELLINFORMATIONEN

Größe	Anz. Membran	Bestell-Nummer
Ø 18 mm	1	31D018-MDR
1 x 1 cm	1	310101-MDR
2 x 2 cm	1	310202-MDR
5 x 5 cm	1	310505-MDR
9 x 9 cm	1	310909-MDR
9 x 12 cm	1	310912-MDR
18 x 9 cm	1	311809-MDR
18 x 18 cm	1	311818-MDR

MA-P-One Page SDRM-DE (MDR)-2023-10-FIN

Vorbereitung des Wundbetts



Debridieren Sie nekrotisches Gewebe und frischen Sie die Wunde nach Bedarf auf. Begleitende blutstillende Maßnahmen durchführen.

SUPRA SDRM®- Anwendung



Legen Sie **SUPRA SDRM®** auf die Wundoberfläche auf.

Nicht-haftende Trennschicht



Legen Sie ein nicht haftendes Netz als Trennschicht auf und fixieren Sie damit **SUPRA SDRM®**. Äußere Wundauflagen für gewünschtes Exsudat-Management applizieren.

Kontakt:

PolyMedics Innovations GmbH
 Heerweg 15 D
 73770 Denkendorf
 Tel. +49 (0)711 719 500-0
 Fax +49 (0)711 719 500-10
 E-Mail info@polymedics.com

